

Notre liste de matériel scolaire 2021-2022

Quelques conseils de la part de l'équipe-école :

- Prenez soin de choisir du matériel de qualité; les enfants apprécient avoir de bons outils de travail et vous réaliserez des économies car vous n'aurez pas à racheter un article qui aura brisé ou qui fonctionne mal. Les marques suggérées par les enseignants sont un bon indice.
- Sensibilisez votre enfant à prendre soin de son matériel et à éviter le gaspillage.
- Identifiez tous les articles scolaires. Un article perdu pourra ainsi retrouver son propriétaire.
- Ne vous laissez pas influencer par les modes; choisissez des articles neutres qui pourront durer tout le primaire.
- **Récupérez le matériel qui est encore bon, d'une année à l'autre.**
- Profitez de la période des spéciaux de la rentrée pour faire quelques provisions.

Voici le matériel de base qui sera utile à votre enfant, durant les six années du primaire*

★ Les articles durables ★ qui pourront être réutilisés, d'une année à l'autre.

- | | |
|---|---|
| 1 | sac d'école Suggestion : un bon sac à dos avec des sangles, bien ajusté. |
| 1 | boite à diner |
| 1 | sac en tissu , pour les vêtements d'éducation physique |
| 1 | taille-crayons avec réservoir dévissable et socle de bonne qualité –
marques suggérées : Steadler, Maped. |
| 1 | règle de 30 cm rigide, en plastique et transparente (avec mesures en centimètres) |
| 1 | étui à crayons en tissu avec deux compartiments (pour y mettre les crayons feutres et en bois) |
| 1 | étui à crayons en tissu avec deux compartiments (pour y mettre le reste du matériel) |
| 1 | Gourde d'eau réutilisable de qualité (qui se referme et ne coule pas) |



Saviez-vous que les crayons de plastique étaient recyclables?

Plusieurs détaillants disposent de boîtes de récupération, prévues à cet effet.


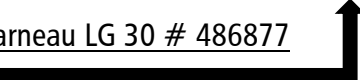
★ Les articles qui évoluent ★ On les adapte aux besoins changeants de notre enfant.

- | | |
|---|--|
| 1 | paire de ciseaux avec bouts semi-pointus adaptée en fonction de la main dominante de votre enfant (gaucher, droitier, ambidextre) et de la grandeur de ses mains. |
|---|--|

***IMPORTANT** : Vous trouverez ci-joint la liste de fournitures scolaires nécessaires et spécifiques au niveau scolaire de votre enfant.

Source des images : sqrd.org

FOURNITURES SCOLAIRES

- 24 crayons à mine HB – marque suggérée : Staedler ou Papermate
- 3 gommes à effacer – marques suggérées : Staedler ou Pentel
- 1 stylo rouge
- 5 crayons surligneurs (1 bleu, 1 rose, 1 jaune, 1 orange et 1 vert)
- 36 crayons de couleur en bois – marques suggérées : Crayola, Maped ou Prismacolor
↳ Une boîte de 36 ou une boîte de 24 plus une boîte de 12
- 24 marqueurs lavables (crayons de feutre) **POINTES LARGES** –
marques suggérées : Crayola ou Playschool
↳ Une boîte de seize plus une boîte de huit
- 2 bâtons de colle (grand format) – marques suggérées : Pritt ou Lepage
- 1 reliure à anneaux à couverture rigide avec deux pochettes intérieures 1 po ½
- 1 pochette pour reliure à 3 trous avec attache velcro
- 2 pochettes de plastique (robuste) avec bouton poussoir
- 30 pochettes protectrices (micas) trouées et fermées sur 3 côtés
- 1 paquet de 5 séparateurs
- 2 cahiers d'écriture à l'encre, interlinés et pointillés (bleu et jaune)
marque suggérée : Louis Garneau LG10 BE
ATTENTION : Choisir les bonnes lignes 
- 2 cahiers projet ½ uni ½ interliné pointillé – marque suggérée : Louis Garneau LG 30 # 486877
ATTENTION : Choisir les bonnes lignes 
- 12 duo-Tangs à 3 trous
(1 gris, 1 rouge, 1 vert pâle, 1 vert foncé, 1 bleu pâle, 1 bleu marin, 1 orange, 2 mauves, 2 noirs, 1 jaune)
+ 2 autres au choix pour Musique et Anglais
- 3 duo-tangs à **3 trous EN PLASTIQUE** avec 2 pochettes intégrées (1 noir, 1 rouge et 1 orange)
- 2 duo-tangs **sans trou EN PLASTIQUE** avec 2 pochettes intégrées
- 2 crayons effaçables pointes fines (bleus ou noirs) – marques suggérées : Expo ou Maped
- 1 marqueur noir permanent à pointe fine – marque suggérée : Sharpie # 30051

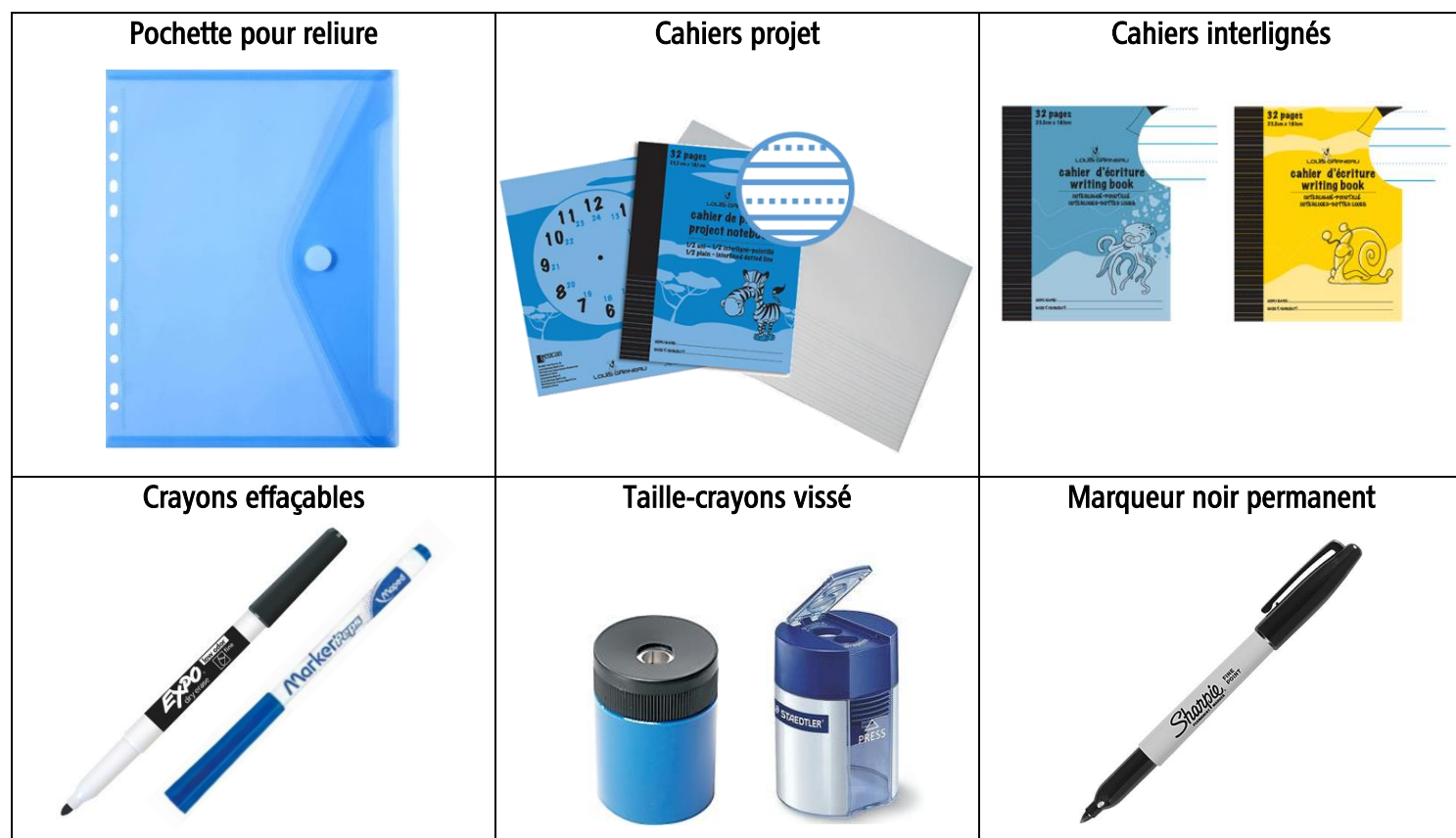
Il est **bien important** d'identifier tous ces articles au nom de votre enfant et de bien aiguiser ses crayons.

À PAYER À L'ENTRÉE ADMINISTRATIVE EN AOÛT 2021	
Cahier maison	15,00 \$
TOTAL	15,00 \$

NOTE IMPORTANTE : Merci de votre précieuse collaboration

- ❖ Identifier **tous** les articles achetés au nom de votre enfant.
⇒ Pour les gommes à effacer, écrire le nom de votre enfant sur la gomme à effacer et non sur le carton ou l'emballage de plastique
- ❖ Tailler tous les crayons à la mine et les crayons de couleur en bois.
- ❖ Mettre 17 crayons à la mine, 2 gommes à effacer, 1 crayon effaçable, 1 marqueur noir permanent et 1 bâton de colle dans un sac de plastique à fermeture (sac de congélation). Identifier le sac au nom de votre enfant. Il sera ainsi plus facile de gérer le matériel en réserve.
- ❖ Dans le cartable, insérer 3 séparateurs.
- ❖ Dans le **duo-tang rouge en plastique**, mettre la pochette pour reliure à 3 trous suivie de 10 pochettes protectrices (micas).
- ❖ Dans le **duo-tang noir en plastique**, mettre un 1^{er} séparateur (français) suivi de 12 pochettes protectrices (micas), puis un 2^e séparateur (mathématiques) suivi de 8 pochettes protectrices (micas).

Afin de vous aider dans les achats scolaires, voici des images présentant certains articles suggérés:



Éducation physique : Une paire d'espadrilles à semelle non marquantes, des culottes courtes et un chandail à manches courtes. Le tout doit être placé dans un sac de tissus qui se ferme bien et identifié au nom de votre enfant.

Veuillez noter que tous les crayons et les gommes à effacer non-utilisés seront retournés aux parents à la fin de l'année. Merci!