



# Projet École LaRocque-Communauté

Activité de réflexion – 6 juin 2013

Cahier du participant

Mai 2013

**Auteurs**

Andrée-Anne Tremblay, organisatrice communautaire, Service d'action communautaire, CSSS-IUGS

Carole Gendreau, organisatrice communautaire, Service d'action communautaire, CSSS-IUGS

**Membres du comité de pilotage**

Daniel Gaudreault, directeur du Service de l'adaptation scolaire et des services complémentaires, CSRS

Marie-Pierre Tardif, directrice, école LaRocque

Pablo Borja, chef d'administration des programmes, Direction des services aux jeunes et familles (DSJF), CSSS-IUGS (juillet 2012 à décembre 2012)

Betty Gagné, cadre clinique, DSJF, CSSS-IUGS (janvier 2013 à ce jour)

Paul Morin, directeur scientifique de la recherche, Centre affilié universitaire (CAU), CSSS-IUGS

Andrée-Anne Tremblay, organisatrice communautaire, Service d'action communautaire, CSSS-IUGS

Carole Gendreau, organisatrice communautaire, Service d'action communautaire, CSSS-IUGS

**Collaboratrices spéciales**

Sophie Gaudreau, agente de planification et de recherche, DSPDC, CSSS-IUGS

Josée Leblanc, agente de planification et de recherche, DSPDC, CSSS-IUGS

**Traitement de texte**

Jacqueline Bolduc, agente administrative, CSSS-IUGS

**Mise en pages**

Annédith Lacharité, technicienne en administration (profil bureautique), DSPDC, CSSS-IUGS

Vous trouverez dans les prochaines pages le Cahier du participant pour l'activité de réflexion du *Projet École LaRocque-Communauté*, un projet initié par la Commission scolaire de la Région-de-Sherbrooke. Ce projet a débuté en juin 2012 par une cueillette d'informations afin d'établir le portrait de la situation actuelle et ainsi mieux définir la problématique face aux objectifs d'amélioration de la réussite scolaire des élèves et des conditions de vie de la population de la communauté Immaculée-Conception (pour plus de détails, référez-vous au document du *Portrait* à la page 3).

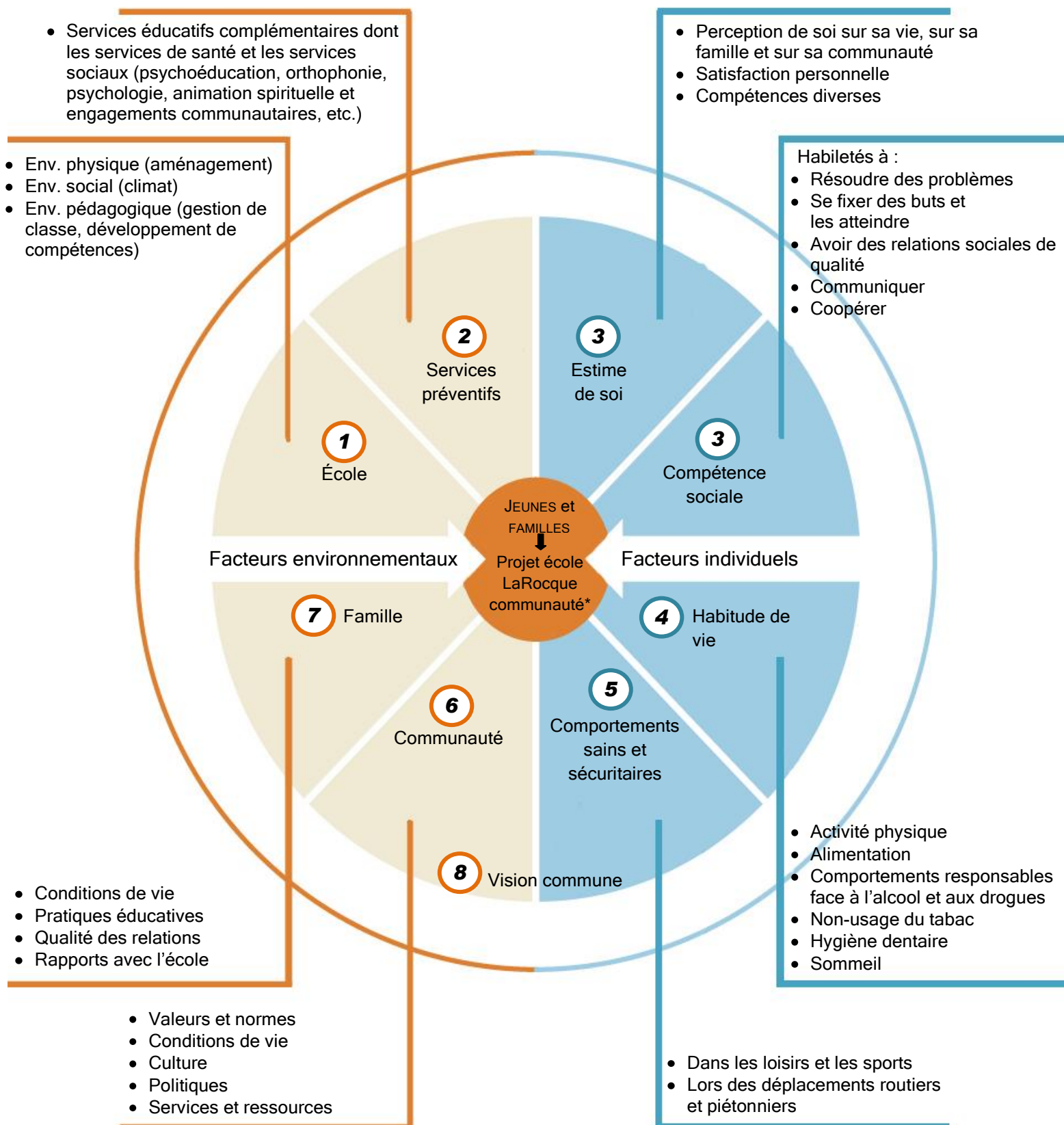
Notre document présente les principaux constats et recommandations décrits dans le document du *Portrait* sous une forme graphique et visuelle. Deux principaux outils ont été utilisés pour y parvenir :

- **Le schéma des facteurs clés du développement des jeunes et des familles** : Nous vous présentons les constats et recommandations du *Portrait* selon une répartition parmi neufs (9) thèmes. Ces thèmes sont inspirés des *facteurs clés du développement des jeunes* tirés de l'approche École en santé (MELS, 2005). Vous trouverez ce schéma à la page suivante.
- **L'approche du champ de forces** : Pour chacun des neuf (9) thèmes choisis, un tableau de « champ de forces » présente les constats qu'il a été possible de faire à partir des informations recueillies. Le modèle du champ de forces (Kurt Lewin, 1951) a été choisi puisqu'il favorise une lecture systémique et sous-entend que les situations sociales sont loin d'être statiques, mais bien dynamiques. Les situations s'inscrivent donc dans un tableau où des forces interagissent de façon continue. Ainsi, une situation en apparence stable ou stagnante est en réalité une situation maintenue en état d'équilibre dans un champ dynamique de forces positives (qui poussent positivement vers la situation désirée) et de forces négatives (qui empêchent d'aller vers la situation désirée). La longueur des flèches indique l'importance de la force positive ou négative.

Notez qu'à la droite des tableaux se trouvent des propositions d'objectifs généraux et spécifiques. Ceux-ci sont en fait des pistes de recommandations qui se retrouvent implicitement ou explicitement dans le *Portrait*.



# Facteurs clés du développement des jeunes et des familles



\* Le projet école LaRocque-Communauté vise à améliorer :

- la réussite scolaire des élèves de l'école LaRocque;
- les conditions de vie de la population de la communauté de l'Immaculée-Conception;
- la concertation entre les partenaires en vue d'un meilleur déploiement des services à la population pour le territoire de Sherbrooke.

Tableau inspiré de : Ministère de l'Éducation, du Loisir et du Sport (2005). École en santé. Guide à l'intention du milieu scolaire et de ses partenaires. Pour la réussite éducative, la santé et le bien-être des jeunes, p. 26. [En ligne] <http://www.mels.gouv.qc.ca/sections/publications/index.asp?page=fiche&id=1834> (consulté le 21 janvier 2013).



## Légende



**Force positive de moindre importance** qui pousse vers la situation désirée



**Force positive d'importance moyenne** qui pousse vers la situation désirée



**Force positive de grande importance** qui pousse vers la situation désirée



**Force négative de moindre importance** qui empêche d'aller vers la situation désirée

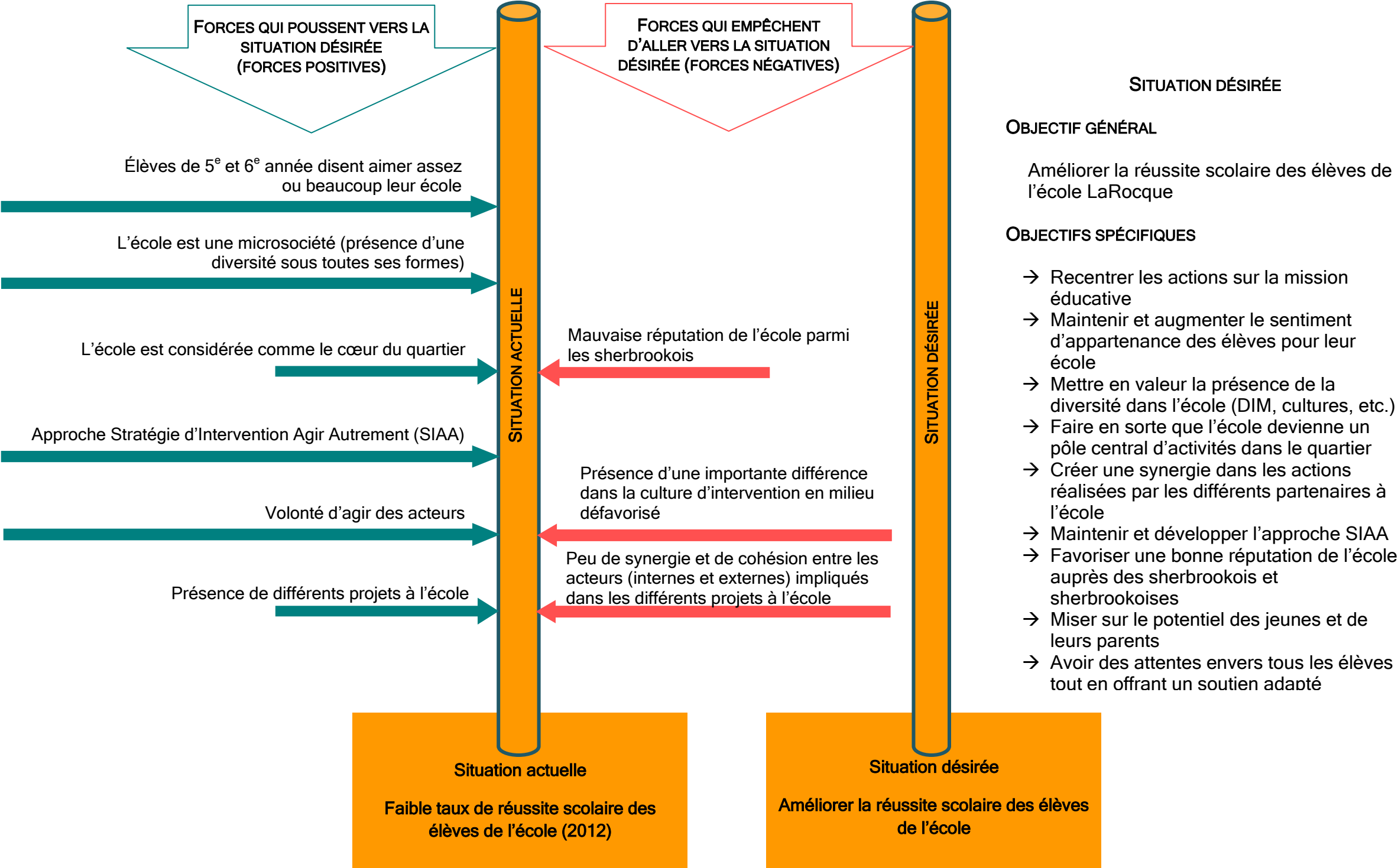


**Force négative d'importance moyenne** qui empêche d'aller vers la situation désirée



**Force négative de grande importance** qui empêche d'aller vers la situation désirée

# Thème 1 : École – Portrait de la situation actuelle





# Thème 1 : École

# Tempête d'idées pour un plan d'action

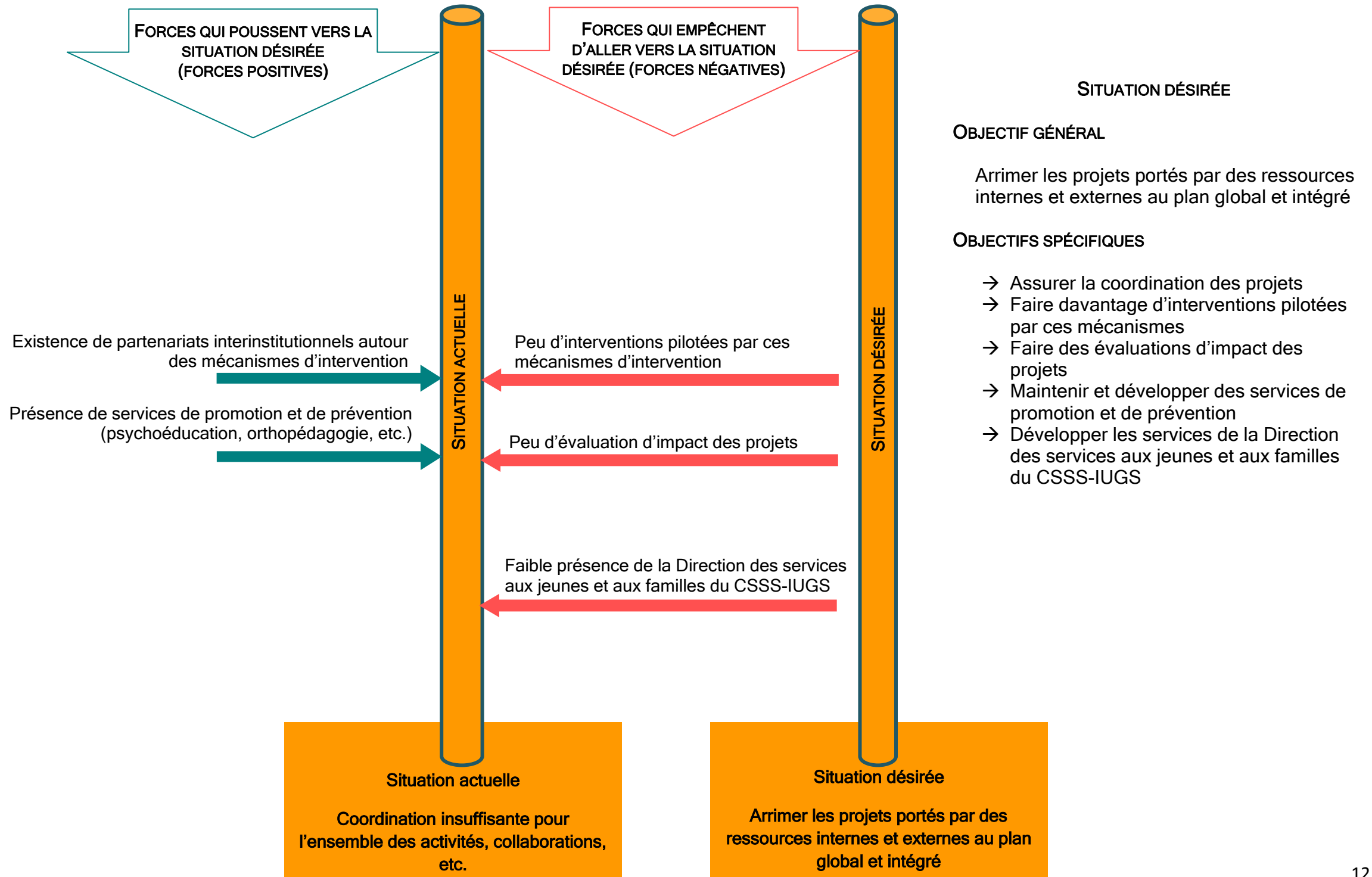
Objectif général : Améliorer la réussite scolaire des élèves

OBJECTIFS SPÉCIFIQUES	ACTIONS	RÉSULTATS ATTENDUS	ÉCHÉANCIER	PERSONNES ASSOCIÉES
1.1. Recentrer les actions sur la mission éducative				
1.2. Maintenir et augmenter le sentiment d'appartenance des élèves pour leur école				
1.3. Mettre en valeur la présence de la diversité dans l'école (DIM, cultures, etc.)				
1.4. Faire en sorte que l'école devienne un pôle central d'activités dans le quartier				
1.5. Créer une synergie dans les actions réalisées par les différents partenaires à l'école				



1.6. Maintenir et développer l'approche SIAA				
1.7. Favoriser une bonne réputation de l'école auprès des sherbrookoïses et sherbrookoïses				
1.8. Miser sur le potentiel des jeunes et de leurs parents				
1.9. Avoir des attentes envers tous les élèves tout en offrant un soutien adapté				

## Thème 2 : Services préventifs liés à l'école – Portrait de la situation actuelle



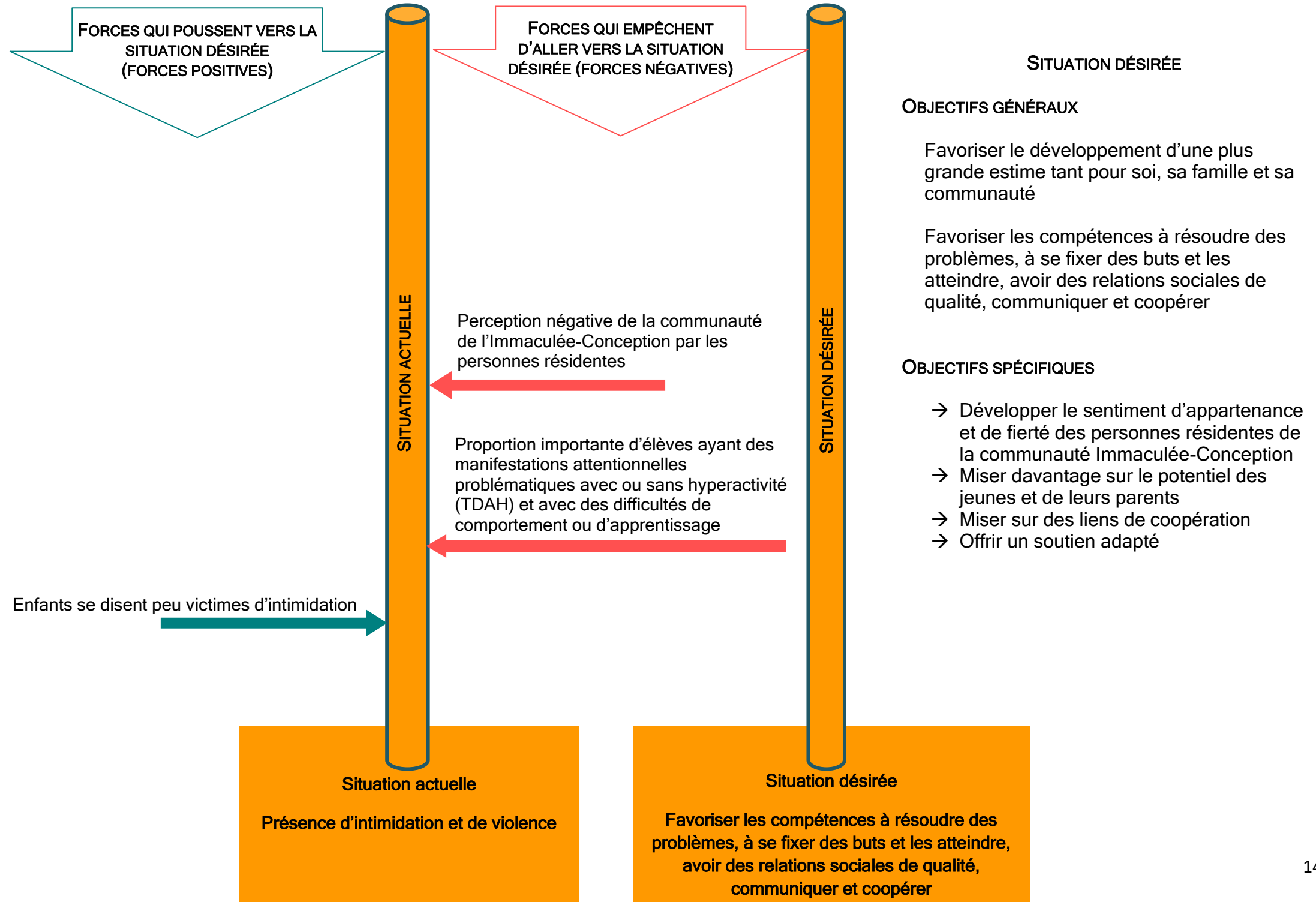
## Thème 2 : Services préventifs liés à l'école

## Tempête d'idées pour un plan d'action

Objectif général : Arrimer les projets portés par des ressources internes et externes au plan global et intégré

OBJECTIFS SPÉCIFIQUES	ACTIONS	RÉSULTATS ATTENDUS	ÉCHÉANCIER	PERSONNES ASSOCIÉES
2.1. Assurer la coordination des projets				
2.2. Faire davantage d'interventions pilotées par ces mécanismes				
2.3. Faire des évaluations d'impact des projets				
2.4. Maintenir et développer des services de promotion et de prévention				
2.5. Développer les services de la Direction des services aux jeunes et aux familles du CSSS-IUGS				

# Thème 3 : Estime de soi et compétences sociales – Portrait de la situation actuelle



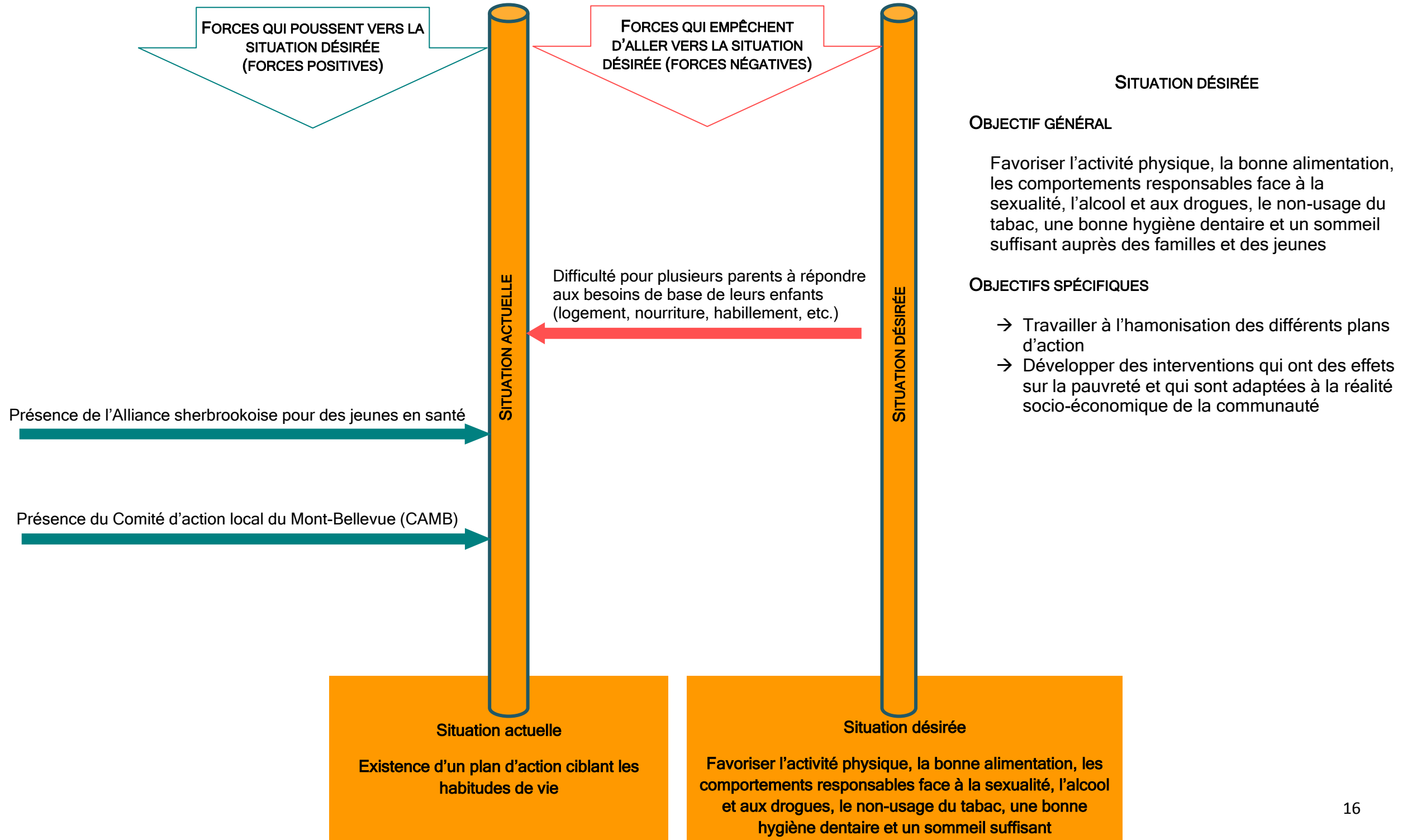
# Thème 3 : Estime de soi et compétences sociales

# Tempête d'idées pour un plan d'action

Objectif général : Favoriser les compétences à résoudre des problèmes, se fixer des buts et les atteindre, avoir des relations sociales de qualité, communiquer et coopérer

OBJECTIFS SPÉCIFIQUES	ACTIONS	RÉSULTATS ATTENDUS	ÉCHÉANCIER	PERSONNES ASSOCIÉES
3.1. Développer le sentiment d'appartenance et de fierté des personnes résidentes de la communauté Immaculée-Conception				
3.2. Miser davantage sur le potentiel des jeunes et de leurs parents				
3.3. Miser sur des liens de coopération				
3.4. Offrir un soutien adapté				

# Thème 4 : Habitudes de vie – Portrait de la situation actuelle





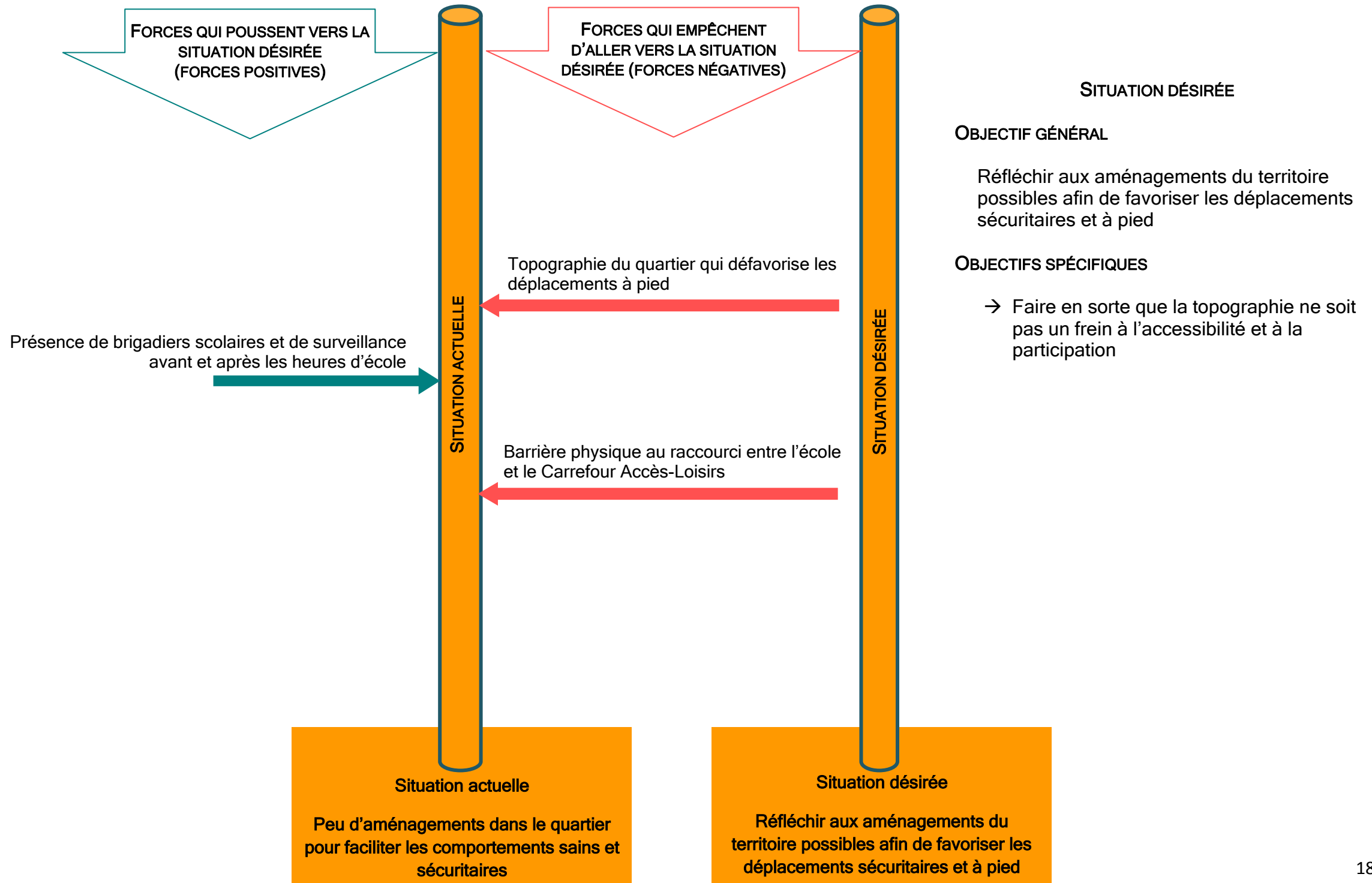
## Thème 4 : Habitudes de vie

## Tempête d'idées pour un plan d'action

Objectif général : Favoriser l'activité physique, la bonne alimentation, les comportements responsables face à la sexualité, l'alcool et aux drogues, le non-usage du tabac, une bonne hygiène dentaire et un sommeil suffisant

OBJECTIFS SPÉCIFIQUES	ACTIONS	RÉSULTATS ATTENDUS	ÉCHÉANCIER	PERSONNES ASSOCIÉES
4.1. Travailler à l'hamonisation des différents plans d'action				
4.2. Développer des interventions qui ont des effets sur la pauvreté et qui sont adaptées à la réalité socio-économique de la communauté				

# Thème 5 : Comportements sains et sécuritaires – Portrait de la situation actuelle



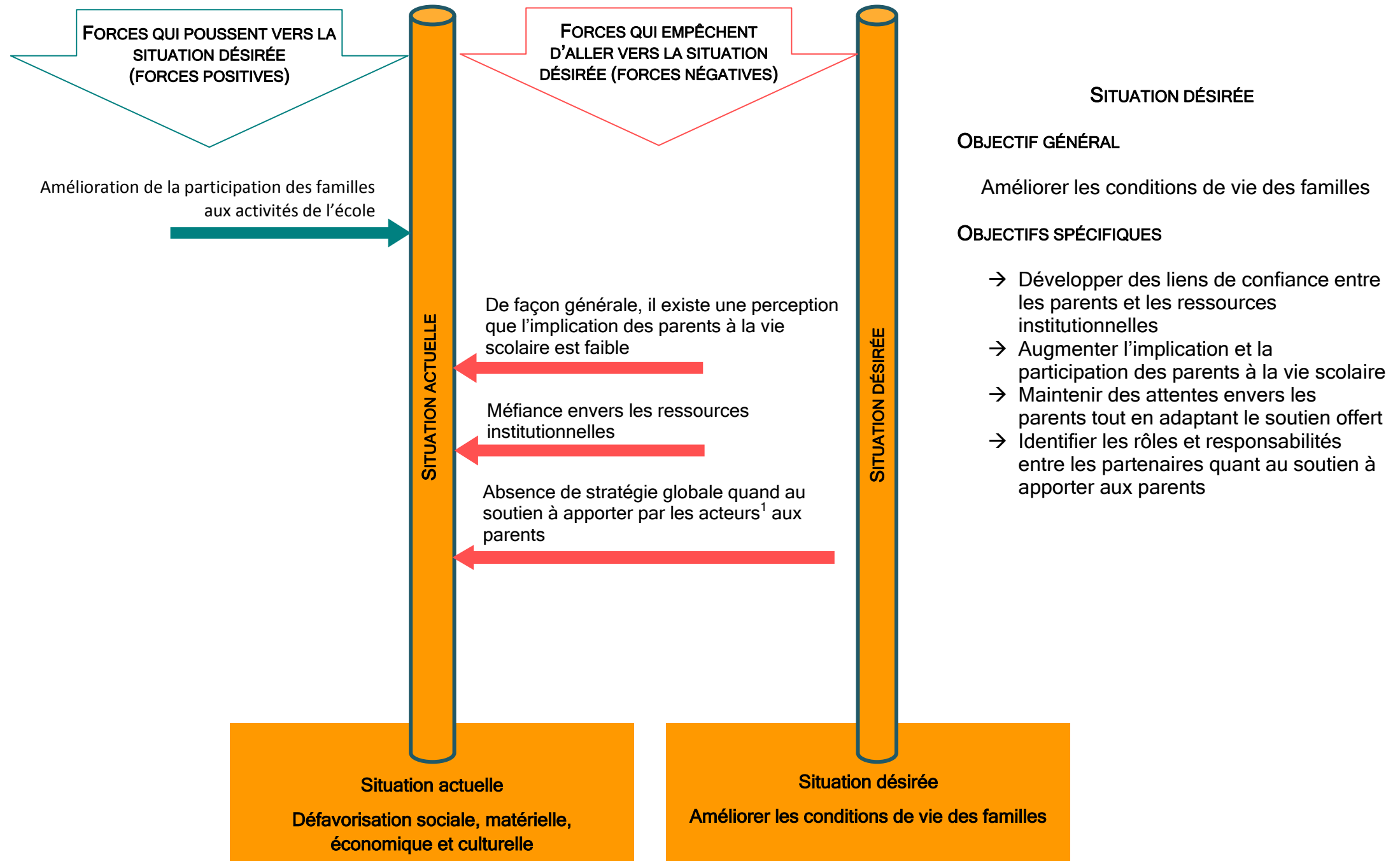
# Thème 5 : Comportements sains et sécuritaires

# Tempête d'idées pour un plan d'action

Objectif général : Réfléchir aux aménagements du territoire possibles afin de favoriser les déplacements sécuritaires et à pied

OBJECTIFS SPÉCIFIQUES	ACTIONS	RÉSULTATS ATTENDUS	ÉCHÉANCIER	PERSONNES ASSOCIÉES
5.1. Faire en sorte que la topographie ne soit pas un frein à l'accessibilité et à la participation				

# Thème 6 : Famille – Portrait de la situation actuelle



<sup>1</sup> Acteurs dont il est question ici : CSSS-IUGS, Commission scolaire de la Région-de-Sherbrooke dont l'école LaRocque, Centre jeunesse de l'Estrie, organismes communautaires

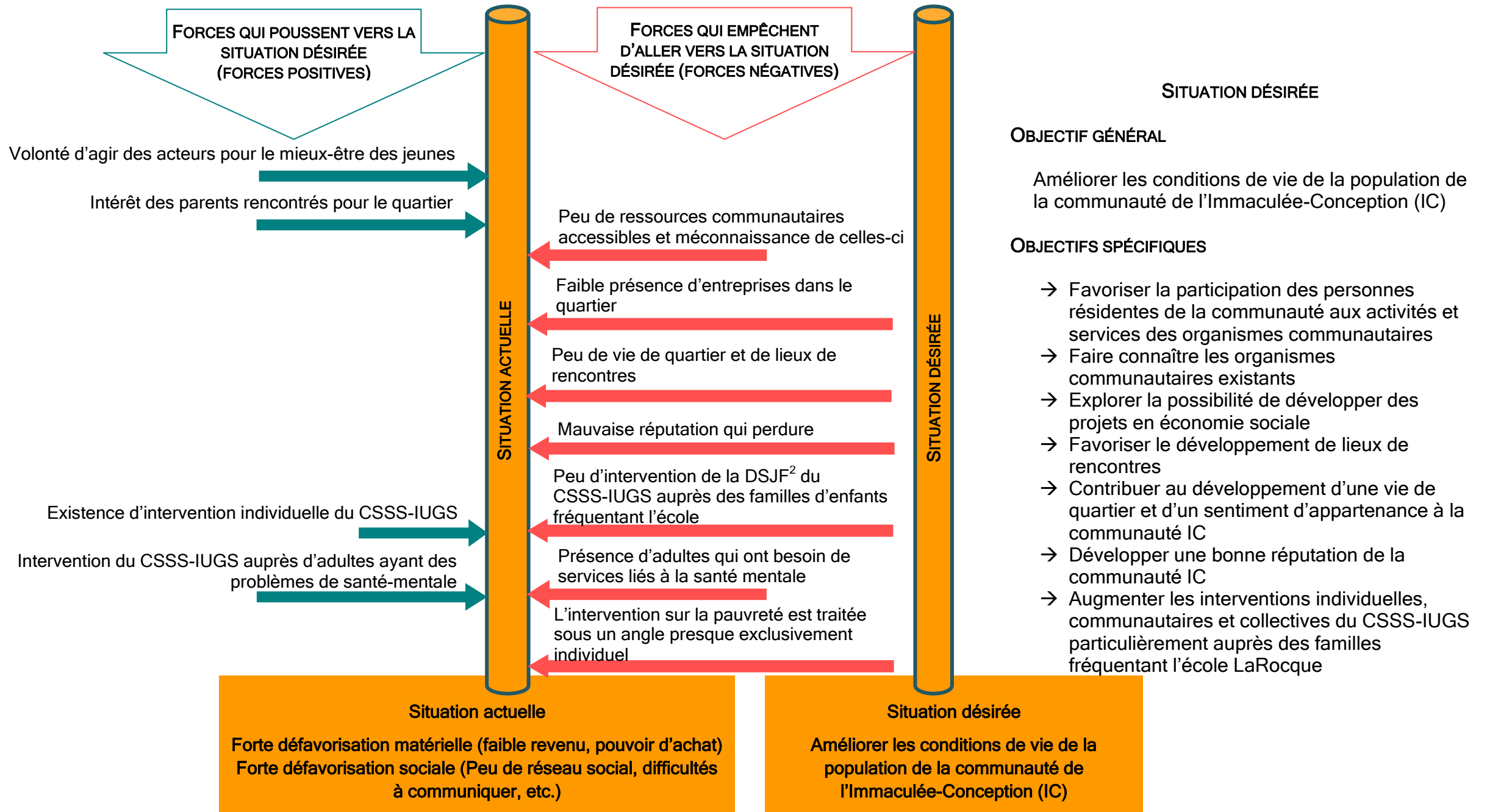
# Thème 6 : Famille

# Tempête d'idées pour un plan d'action

Objectif général : Améliorer les conditions de vie des familles

OBJECTIFS SPÉCIFIQUES	ACTIONS	RÉSULTATS ATTENDUS	ÉCHÉANCIER	PERSONNES ASSOCIÉES
6.1. Développer des liens de confiance entre les parents et les ressources institutionnelles				
6.2. Augmenter l'implication et la participation des parents à la vie scolaire				
6.3. Maintenir des attentes envers les parents tout en adaptant le soutien offert				
6.4. Identifier les rôles et responsabilités entre les partenaires quant au soutien à apporter aux parents				

# Thème 7 : Communauté locale de l'Immaculée-Conception – Portrait de la situation actuelle



<sup>2</sup> Direction des services des jeunes et familles

# Thème 7 : Communauté locale de l'Immaculée-Conception

# Tempête d'idées pour un plan d'action

Objectif général : Améliorer les conditions de vie de la population de la communauté de l'Immaculée-Conception (IC)

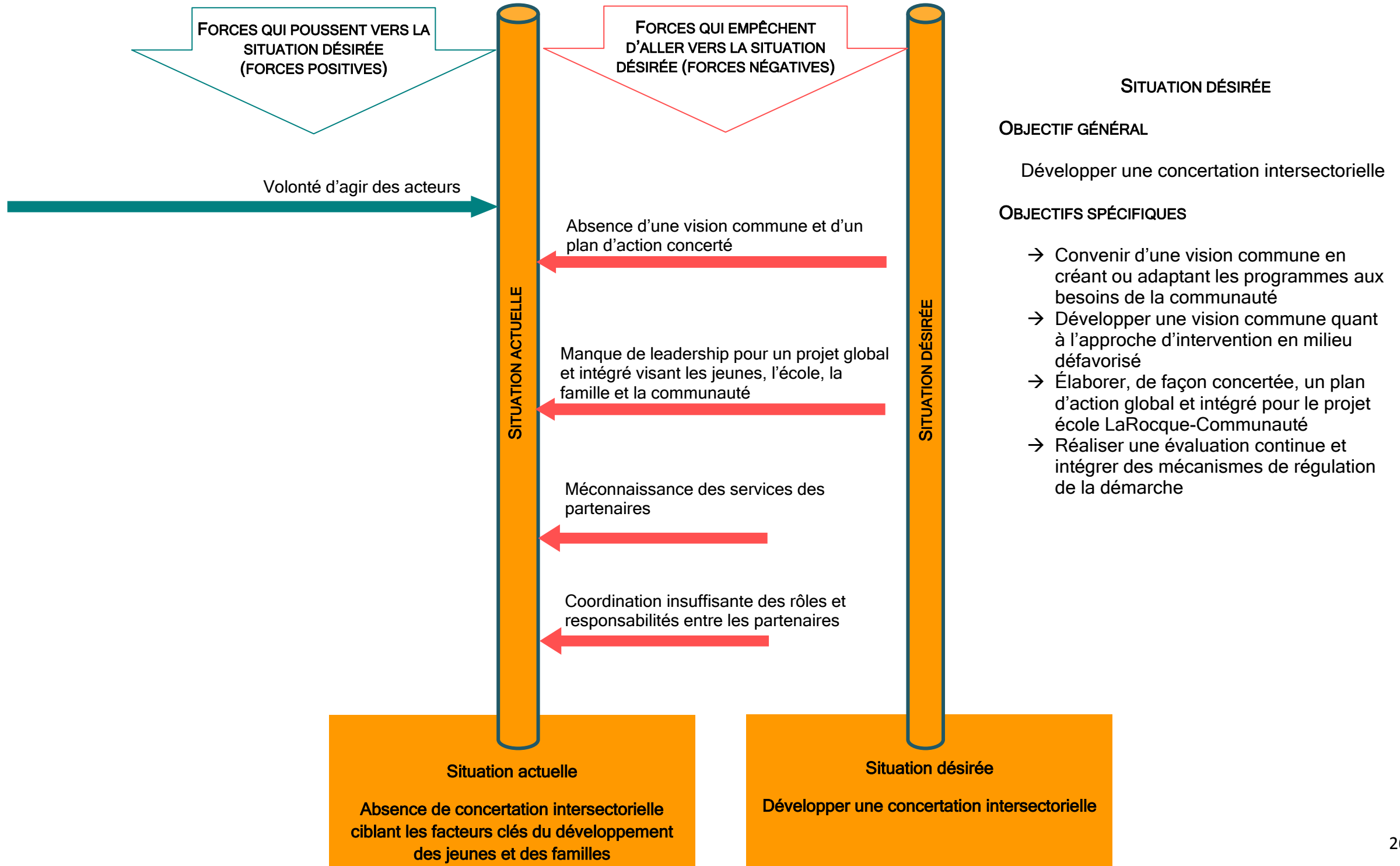
OBJECTIFS SPÉCIFIQUES	ACTIONS	RÉSULTATS ATTENDUS	ÉCHÉANCIER	PERSONNES ASSOCIÉES
7.1 Favoriser la participation des personnes résidentes de la communauté aux activités et services des organismes communautaires				
7.2 Faire connaître les organismes communautaires existants				
7.3 Explorer la possibilité de développer des projets en économie sociale				
7.4 Favoriser le développement de lieux de rencontres				
7.5 Contribuer au développement d'une vie de quartier et d'un sentiment d'appartenance à la communauté IC				





7.6 Développer une bonne réputation de la communauté IC				
7.7 Augmenter les interventions individuelles, communautaires et collectives du CSSS-IUGS particulièrement auprès des familles fréquentant l'école LaRocque				

# Thème 8 : Vision commune – Portrait de la situation actuelle



## Thème 8 : Vision commune

## Tempête d'idées pour un plan d'action

Objectif général : Développer une concertation intersectorielle

OBJECTIFS SPÉCIFIQUES	ACTIONS	RÉSULTATS ATTENDUS	ÉCHÉANCIER	PERSONNES ASSOCIÉES
8.1 Convenir d'une vision commune en créant ou adaptant les programmes aux besoins de la communauté				
8.2 Développer une vision commune quant à l'approche d'intervention en milieu défavorisé				
8.3 Élaborer, de façon concertée, un plan d'action global et intégré pour le projet école LaRocque-Communauté				
8.4 Réaliser une évaluation continue et intégrer des mécanismes de régulation de la démarche				