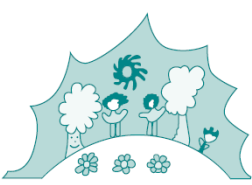


Liste des fournitures scolaires Maternelle Articles périssables pour l'année scolaire 2019-2020

Nous désirons vous rappeler que la liste n'est pas une obligation d'achat. Si vous possédez déjà certains articles à la maison, il n'est pas nécessaire d'en faire l'acquisition. Nous favorisons la réutilisation.

- 3 gros bâtons de colle
- 1 cartable de 1 pouce (maximum) couverture rigide pour les chansons
- 1 cartable de 2 pouces couverture rigide pour le portfolio
- 2 paquets d'intercalaires 5 couleurs à placer dans le cartable de chansons et le portfolio
- 2 protège-feuilles transparents avec ouverture par le haut à placer dans le cartable 2 pouces
- 24 crayons de couleur en bois aiguisés de bonne qualité
- 2 boîtes de 8 crayons feutres à pointes fines de couleurs régulières lavables
- 2 reliures à crampons avec pochettes « duo-tang »
- 1 étui à crayons assez grand pour contenir à la fois ses crayons de bois et ses crayons feutres (nous suggérons à 2 compartiments)
- 1 bonne paire de ciseaux en métal à bout rond selon la main dominante de votre enfant (gaucher ou droitier)
- 1 taille-crayon avec réceptacle qui se visse
- 1 sac à dos dans lequel l'enfant apportera sa collation et assez grand pour contenir le cartable de chansons
- 1 sac en tissu (style épicerie)
- 1 tablier avec des manches longues, facile à mettre et sans attache
- 1 serviette ou doudou pour le repos de la grandeur de votre enfant **MAXIMUM**
- Cahier à croquis à spirales **(style tablette à esquisses)**
- Enveloppe voyageuse format légal 8 ½" X 14" **(pochette courrier de qualité, utilisée chaque jour)**
- Cahier journal de lecture **(style cahier catéchèse)**
- 1 gomme à effacer
- 5 crayons à la mine HB de taille régulière





École Primaire Notre-Dame-des-Champs
222, 8e rang Est
Stoke (Québec) J0B 3G0
Tél. : 819-822-5519



CSRS
Commission scolaire • Région-de-Sherbrooke
COMPLICES DU SAVOIR

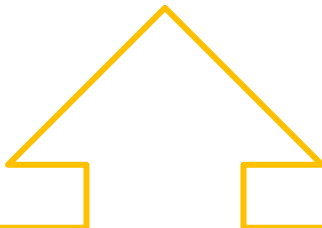
ÉCOLE NOTRE-DAME-DES-CHAMPS

Classe de maternelle

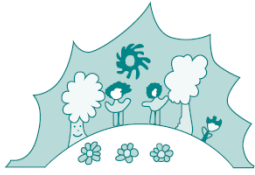
NOM DE L'ÉLÈVE :

Cahiers maison 10,00 \$

Total : 10,00 \$



Note : À la rentrée administrative du 20 août 2019, nous vous demandons d'apporter de l'argent comptant ou un chèque au nom de l'école Notre-Dame-des-Champs au montant de 10,00 \$. Le tout dans une enveloppe bien identifiée au nom de votre enfant avec son niveau.



École Primaire Notre-Dame-des-Champs
222, 8e rang Est
Stoke (Québec) J0B 3G0
Tél. : 819-822-5519



Commission scolaire • Région-de-Sherbrooke
COMPLICES DU SAVOIR

ÉCOLE NOTRE-DAME-DES-CHAMPS

Classe de maternelle

Espadrilles obligatoires pour l'éducation physique.

**SI VOUS ACHETEZ DES ESPADRILLES,
ASSUREZ-VOUS QUE LA SEMELLE
NE LAISSE PAS DE TRACE SUR LE PLANCHER.**

- ✓ Prévoir des ustensiles et des contenants réutilisables en plastique pour la boîte à lunch pour toute l'année.
- ✓ Nous vous suggérons **d'identifier tout le matériel** appartenant à votre enfant (t-shirts, pantalons courts et longs, manteaux, espadrilles, boîte à lunch, etc.) pour diminuer le nombre d'articles non récupérés.
- ✓ Veuillez placer le matériel de réserve dans un grand sac style Ziploc bien identifié au nom de l'enfant.