

DISCIPLINES de la 1 <sup>re</sup> année du primaire		RÉSULTATS INSCRITS AU BULLETIN			<u>Nature des différentes évaluations des apprentissages</u> Les compétences et les connaissances seront évaluées de façon continue à l'aide des moyens suivants :
		ÉTAPE 1 (20%) Du 27 août au 5 novembre	ÉTAPE 2 (20%) Du 9 novembre au 19 février	ÉTAPE 3 (60%) Du 22 février au 23 juin	
Français, langue d'enseignement	Lire (50%)	✓	✓	✓	Situation d'apprentissage et d'évaluation, Portfolio, exercices, enseignement en petits groupes, Dictée d'apprentissage, Entretiens, observations, Cercle de lecture, Discussions, projets.
	Écrire (30%)	✓	✓	✓	
	Communiquer oralement (20%)		✓	✓	
Mathématique	Résoudre une situation-problème (20%)		✓	✓	Situation d'apprentissage et d'évaluation, Portfolio, exercices, Manipulation, ateliers, Résoudre des problèmes, Entretiens, observations.
	Utiliser un raisonnement mathématique (80%)	✓	✓	✓	
Anglais, langue seconde	Comprendre des textes entendus (60%)	✓		✓	Portfolio, entretien, Observations, chansons, histoires.
	Communiquer oralement en anglais (40%)		✓	✓	
Éthique et culture religieuse			✓	✓	Situation d'apprentissage et d'évaluation, Observations, discussions.
Musique		✓	✓	✓	Situation d'apprentissage et d'évaluation variées dans les trois compétences, Observations de l'utilisation des savoirs essentiels, Discussions sur les œuvres entendues et jouées, sur les stratégies d'apprentissage ainsi que l'utilisation du vocabulaire disciplinaire.
Arts plastiques		✓		✓	Situation d'apprentissage et d'évaluation, Réalizations, observations, discussions.
Éducation physique et à la santé		✓	✓	✓	Situation d'apprentissage et d'évaluation, Observations, pratiques, discussions et projets.

Voici des informations concernant la nature et la période des principales évaluations des apprentissages de votre enfant au cours de la présente année scolaire.

#### Première communication écrite

- ▶ Commentaires sur les apprentissages et le comportement de votre enfant.
- ▶ Communication disponible sur Mozaïk dès le 15 octobre.

#### Bulletin 1

- ▶ Étape : Du 27 août 2020 au 5 novembre 2020
- ▶ Cette étape compte pour 20% du résultat final de l'année.
- ▶ Bulletin disponible sur Mozaïk dans la semaine du 16 novembre et rencontre de parents dans la même semaine.

#### Bulletin 2

- ▶ Étape : Du 9 novembre 2020 au 19 février 2021
- ▶ Cette étape compte pour 20% du résultat final de l'année.
- ▶ Bulletin disponible sur Mozaïk dans la semaine du 8 mars 2021.
- ▶ Possibilité de rencontre avec l'enseignant sur rendez-vous.

#### Bulletin 3

- ▶ Étape : Du 22 février 2021 au 23 juin 2021
- ▶ Cette étape compte pour 60% du résultat final de l'année.
- ▶ Bulletin disponible sur Mozaïk au début du mois de juillet 2021.

#### Commentaires sur les apprentissages

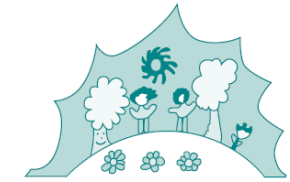
Dans chacune des disciplines, un espace est réservé pour communiquer, au besoin, des commentaires liés aux forces et aux difficultés de votre enfant. De plus, différents moyens seront utilisés par les enseignants pour favoriser la communication avec les parents : note à l'agenda scolaire, appels téléphoniques, etc.

Les compétences suivantes feront également l'objet de commentaires inscrits au bulletin des étapes 1 et 3 de l'année scolaire.

ÉTAPES	COMPÉTENCES
Étape 3	Organiser son travail

Si des changements sont apportés en cours d'année à ce qui est prévu en matière d'évaluation des apprentissages de votre enfant, nous vous transmettrons une mise à jour du présent document.

Pour obtenir plus d'informations au sujet de l'évaluation, n'hésitez pas à consulter l'enseignant de votre enfant. Il se fera un plaisir de répondre à toutes vos questions.



École Primaire Notre-Dame-des-Champs  
222, 8e rang Est  
Stoke (Québec) J0B 3G0  
Tél. : 819-822-5519

Centre de services  
scolaire de la  
Région-de-Sherbrooke  
Québec



## NATURE ET MOMENT DES PRINCIPALES ÉVALUATIONS CONSIGNÉES AUX BULLETINS

2020-2021

1<sup>re</sup> année  
du primaire

**À CONSERVER**