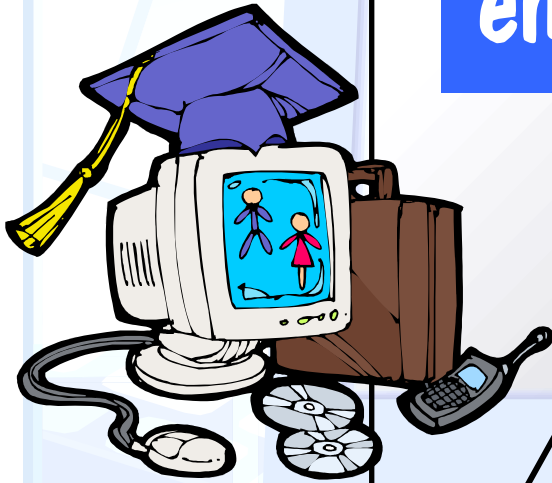




2008-2009

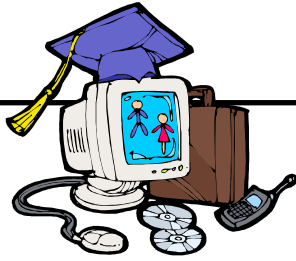
# CHOISIR SON PARCOURS en 3<sup>e</sup> secondaire



Formation générale

Formation générale  
appliquée

Vocation particulière



# CHOISIR

## La formation générale

En 3<sup>e</sup> secondaire

C'est choisir un parcours qui permet de suivre le cours de **Science et technologie** et de choisir un cours parmi les options offertes par ton école.

### SCIENCE ET TECHNOLOGIE

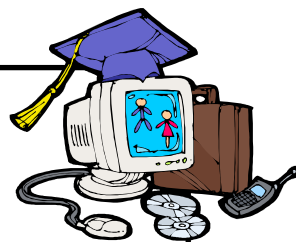
- Tu aimes comprendre le **pourquoi** des phénomènes et des problématiques scientifiques.
- Tu es intéressé par des phénomènes scientifiques d'actualité.
- Tu cherches à comprendre une réalité de tous les jours avec une perspective scientifique.
- Tu te passionnes pour la discussion sur différentes problématiques scientifiques.

Tu peux choisir le cours de **Science et technologie** qui t'amènera à décrire et à expliquer ta compréhension des grandes problématiques scientifiques et technologiques.

# CHOISIR

## La formation générale appliquée

En 3<sup>e</sup> secondaire



C'est choisir un parcours qui permet une **expérimentation différente** de la science, de la technologie et de l'orientation scolaire et professionnelle en incluant les cours suivants :

- ▀ Applications technologiques et scientifiques
- ▀ Projet personnel d'orientation

### APPLICATIONS TECHNOLOGIQUES ET SCIENTIFIQUES

Tu aimes EXPLORER sous toutes leurs facettes les **différentes applications** de la science et de la technologie.

Tu es intéressé par :

- ▀ Le fonctionnement des applications technologiques et scientifiques.
- ▀ Les découvertes, les inventions et les innovations issues des principaux champs technologiques :

Technologies médicales, agricoles et agroalimentaires, de l'énergie, de l'information et de la communication, des transports, de la production manufacturière, de la construction.

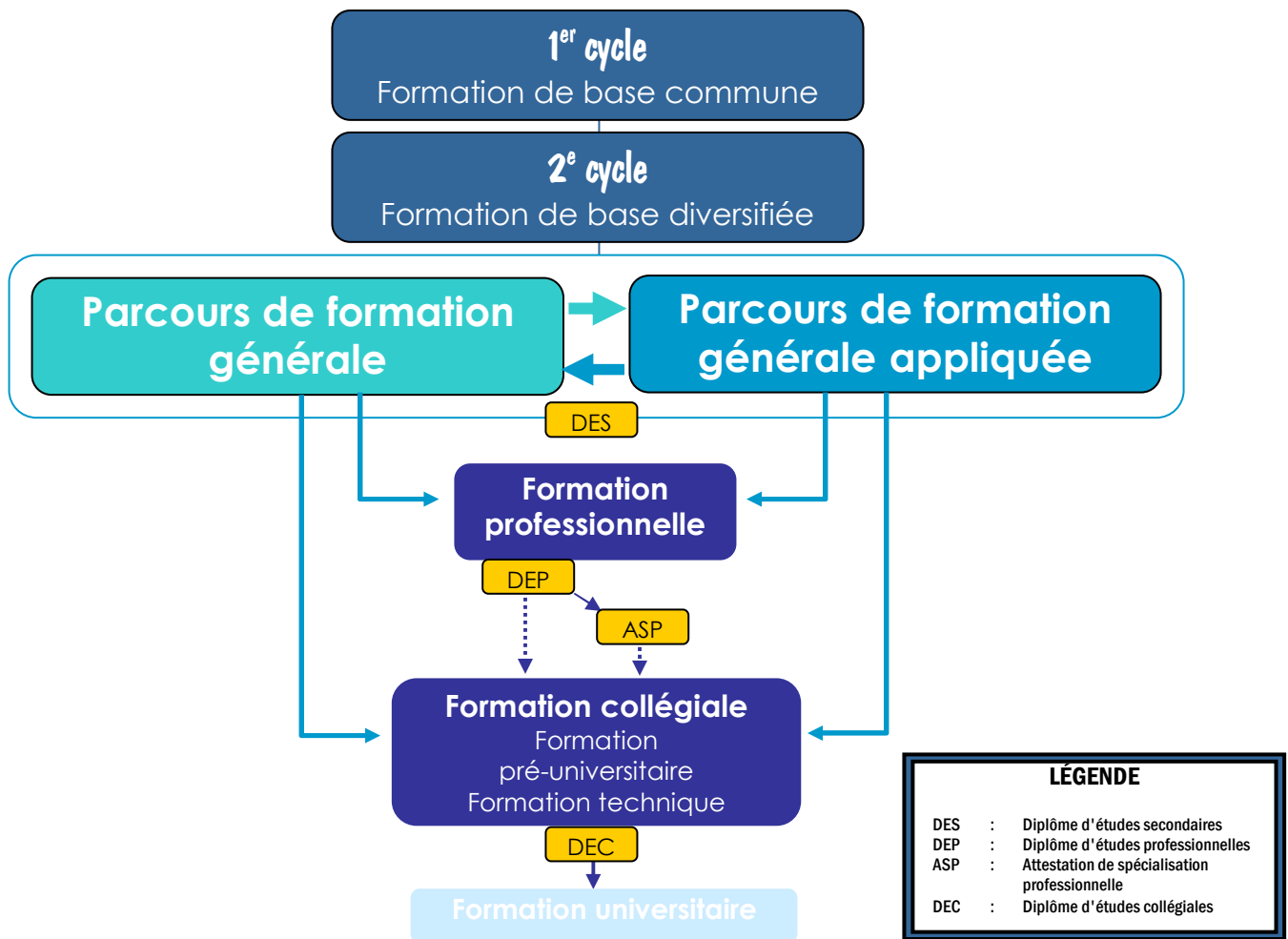
- ▀ La conception, l'analyse ou la réparation d'un objet technique, d'un système, d'un produit ou encore l'élaboration d'un procédé.

### PROJET PERSONNEL D'ORIENTATION

Tu aimes EXPLORER **plusieurs secteurs d'intérêt** et valider tes choix par de **nombreuses expérimentations**.

Tu es intéressé par :

- ▀ L'identification de ton profil personnel (valeurs, intérêts, aptitudes) en expérimentant des fonctions de travail, en recherchant de l'information et en visitant des milieux de travail et de formation.
- ▀ La réalisation et le partage avec tes pairs de recherches et de découvertes pour te familiariser avec différents milieux de travail et de formation.
- ▀ L'élaboration de différentes hypothèses de choix professionnels et de cheminements scolaires possibles.



## OÙ MÈNENT CES PARCOURS ?

- Les deux parcours mènent au diplôme d'études secondaires (DES).
- Si tu optes pour le parcours de la **Formation générale** ou **Formation générale appliquée en 3<sup>e</sup> secondaire**, tu pourras en **4<sup>e</sup> secondaire** choisir une des formations suivantes :
  - Formation générale en suivant le programme de **Science et technologie**
  - Formation générale appliquée en suivant le programme d'**Applications technologiques et scientifiques**
  - Formation professionnelle dans certains programmes, si tu as 16 ans.

## QUI PEUT TE DONNER PLUS D'INFORMATION ?

- Le conseiller en information scolaire et professionnelle de ton école.
- Le conseiller en orientation de ton école.
- Ton professeur de science.
- Ton enseignant répondant.