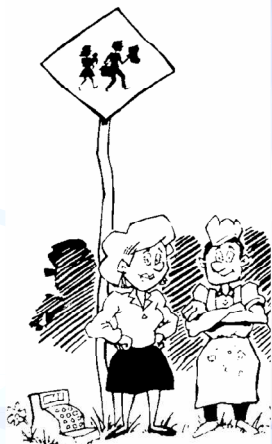




COMMISSION SCOLAIRE DE LA RÉGION-DE-SHERBROOKE  
Service des ressources éducatives

2008-2009

# FORMATION AXÉE SUR L'EMPLOI



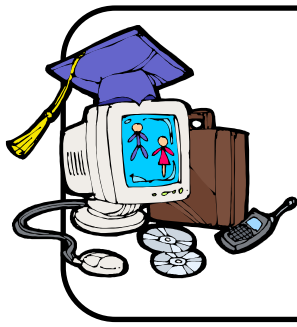
FORMATION PRÉPARATOIRE  
AU TRAVAIL SUR TROIS ANS



Formation générale



Formation pratique



## PROGRAMME DE FORMATION PRÉPARATOIRE AU TRAVAIL

- Formation qui se déroule sur trois ans.
- Programme conçu pour les élèves de 15 ans n'ayant pas développé les compétences attendues du primaire.
- Programme qui vise à amener l'élève le plus loin possible dans ses apprentissages en tenant compte de ses difficultés.

## FORMATION GÉNÉRALE

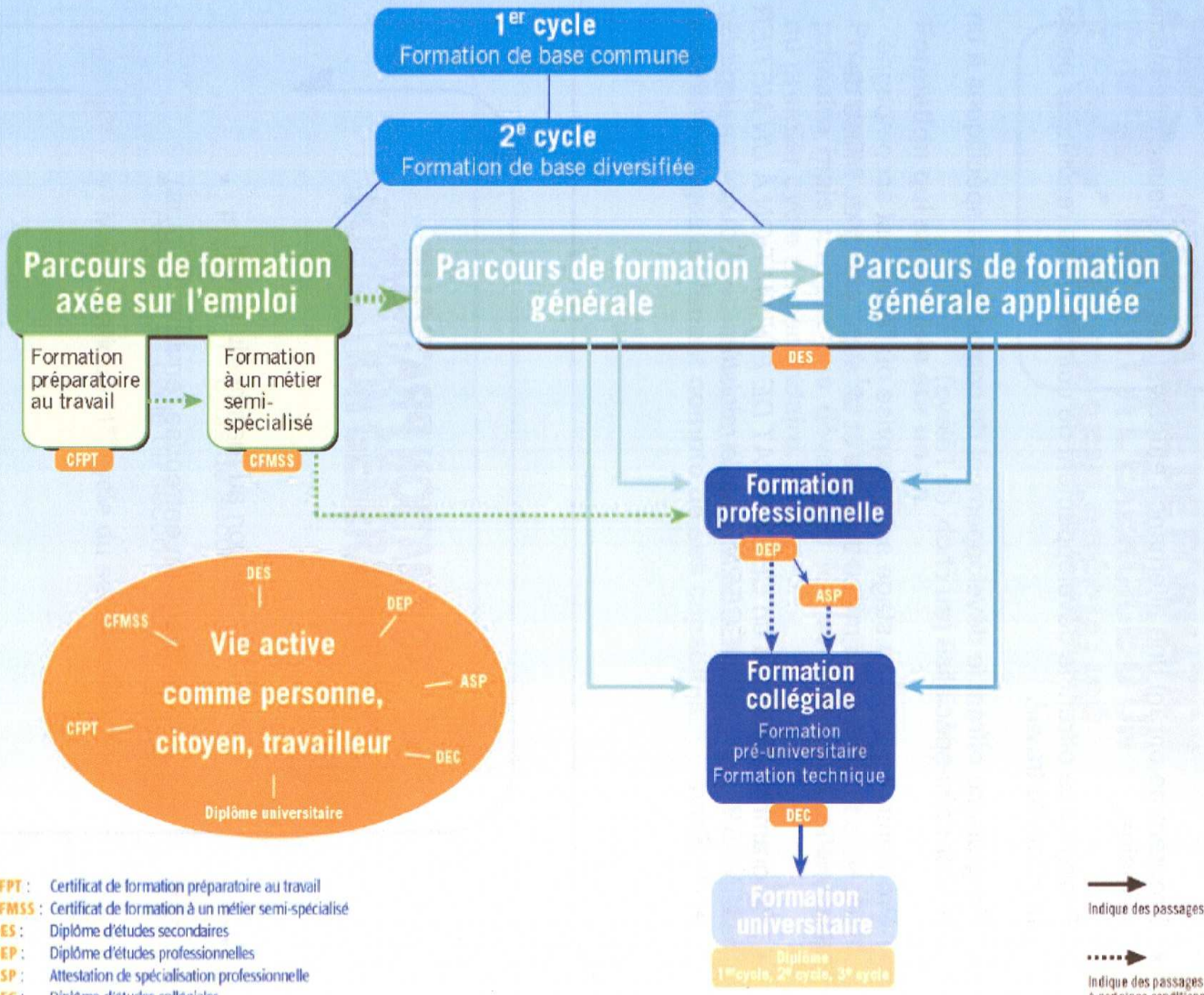
- Français
- Anglais
- Mathématique
- Expérimentations technologiques et scientifiques
- Géographie, histoire et éducation à la citoyenneté
- Éducation physique et à la santé
- Autonomie et participation sociale

- Programme offrant un développement continu de compétences reconnues par le marché du travail.
- Programme offrant des stages en entreprise où l'élève est accompagné par un superviseur du milieu scolaire et un superviseur du milieu de travail.
- Programme menant à un *CERTIFICAT DE FORMATION PRÉPARATOIRE AU TRAVAIL DÉCERNÉ* par le ministère de l'Éducation, du Loisir et du Sport.

## FORMATION PRATIQUE

- 1<sup>re</sup> année : Sensibilisation au monde du travail et préparation au marché du travail.
- 2<sup>e</sup> année : Préparation au marché du travail et stage en entreprise (environ 50 jours).
- 3<sup>e</sup> année : Préparation au marché du travail et stage en entreprise (environ 100 jours).

# PARCOURS DE FORMATION AU SECTEUR DES JEUNES



- CFPT** : Certificat de formation préparatoire au travail
- CFMSS** : Certificat de formation à un métier semi-spécialisé
- DES** : Diplôme d'études secondaires
- DEP** : Diplôme d'études professionnelles
- ASP** : Attestation de spécialisation professionnelle
- DEC** : Diplôme d'études collégiales

→ Indique des passages habituels  
 ..... → Indique des passages possibles à certaines conditions